



100 Conceitos de CONTABILIDADE

A

A4S

É um acrônimo de Accounting for Sustainability, uma rede criada para inspirar líderes empresariais e Financeiros para a construção de modelos de negócios sustentáveis.

ABC

Activity Based Costing, ou custeio baseado em atividade, é um sistema contábil de acumulação de custos que difere dos sistemas tradicionais por focar na mensuração dos processos e atividades.

Accountability

É um conceito da esfera ética relacionado ao ato de responsabilidade e de prestação de contas de acordo com princípios éticos e de boa governança.

Ágio e deságio

É a diferença para mais (ágio) ou para menos (deságio) entre o valor de mercado de um determinado ativo em relação ao seu valor contábil.

Ativo Circulante e Não Circulante

Ativo Circulante (AC) é um Ativo que registra as disponibilidades, os títulos negociáveis, os estoques e os créditos realizáveis a curto prazo. O Ativo Não circulante (ANC) é um Ativo que registra os bens e direitos de permanência duradoura, como ativos realizáveis a longo prazo (RLP), investimentos, imobilizado e intangível.

B

BCN

Balanço Contábil das Nações (BCN) é um método para a elaboração de balanços contábeis de países ou regiões e relaciona aspectos financeiros (PIB) e não financeiros (energia, emissões, florestas).

BP e DRE

Balanço Patrimonial (BP) e Demonstração do Resultado do Exercício (DRE), são as duas principais demonstrações contábeis.

Break-Even Point

Break-Even Point (em português ponto de equilíbrio) é o ponto em que uma empresa atinge o equilíbrio entre as receitas e despesas ou com resultado nulo.

C

Cálculo de correlação

Cálculo ou coeficiente de correlação é uma medida matemática da relação que existe entre duas ou mais variáveis dentro de uma mesma escala.

Cálculo de Desvio-Padrão

O cálculo de desvio-padrão é uma medida matemática de dispersão em torno da média.

Cálculo de Programação

São cálculos matemáticos que envolvem matrizes e determinantes, aplicados em situações e planejamentos com múltiplas possibilidades de limitações e resultados.

Cálculo de Regressão

São cálculos matemáticos que envolvem a determinação da equação de uma reta a partir de um conjunto de dados.

Capital Circulante Líquido (CCL)

É definido como a diferença entre o total do ativo circulante (AC) e o total do passivo circulante (PC).





100 Conceitos de CONTABILIDADE

C**Capital de Terceiros (CT)**

Corresponde ao montante de recursos de terceiros que financiam os investimentos de uma empresa.

Capital Próprio (CP)

Corresponde ao montante de recursos dos sócios ou acionistas que financiam os investimentos de uma empresa.

CAPM

Capital Assets Pricing Model (CAPM) é um modelo de precificação de ativo.

Ciclo de Caixa

É um prazo em número de dias determinado pelo prazo médio de renovação dos estoques (PMRE), mais o prazo médio de recebimento das vendas (PMRV), menos o prazo médio de pagamento das compras (PMPC).

Ciclo Operacional

É o prazo em número de dias determinado pelo prazo médio de renovação dos estoques (PMRE), mais o prazo médio de recebimento de vendas (PMRV), e representa o tempo desde a entrada da matéria-prima até o recebimento das vendas.

Contabilmimetismo

É uma interpretação da ciência contábil de acordo com a biomimética, área cujo conceito provém das palavras gregas bíos (vida) e mimesis (imitação), ou imitação da vida.

Custeamento Direto ou Variável

É um método de custeio que considera apenas os custos variáveis no custeamento dos produtos ou serviços.

Custeamento por absorção

É um método de custeio que considera os custos fixos e variáveis no custeamento dos produtos e serviços.

Custo das Vendas

Refere-se à parcela do custo de produção ou da formação dos estoques que foram vendidos no período. A parcela que não foi vendida permanece nos estoques.

Custo de Reposição

É o preço de mercado para repor um determinado item em um determinado momento.

Custo Fixo

É um tipo de custo que permanece igual ou que independe da quantidade de produção ou do volume de atividade, por exemplo, o aluguel de um galpão.

Custo Variável

É um tipo de custos que varia em função da quantidade de produção ou do volume de atividades, por exemplo, a matéria-prima utilizada num produto.

Custo Corrigido

Custo corrigido é o custo histórico de um determinado item atualizado monetariamente por algum índice de inflação.

D**Depreciação e Amortização**

Depreciação é a perda de valor de coisas materiais pelo desgaste ou perda da utilidade pelo uso, obsolescência ou ação da natureza. Amortização é a forma pela qual se registra a desvalorização de bens intangíveis de uma empresa, ou seja, aqueles que não são materiais, como os pontos comerciais, as licenças de softwares e os direitos autorais, dentre outros.



100 Conceitos de CONTABILIDADE

D

DFC

Demonstração de Fluxos de Caixa (DFC) é um demonstrativo financeiro que evidencia a movimentação do caixa e equivalentes de caixa (caixa, bancos, aplicações de liquidez imediata) num determinado período.

DOAR

Demonstração das Origens e Aplicações de Recursos (DOAR) é um demonstrativo financeiro que deixou de ser exigido com a adoção das normas internacionais de contabilidade. Ela demonstra as principais origens e aplicações de recursos financeiros e a variação do capital circulante líquido (CCL).

DVA

Demonstração do Valor Adicionado (DVA) é um demonstrativo financeiro que passou a ser exigido com a adoção das normas internacionais de contabilidade. Diferentemente da Demonstração do Resultado do Exercício (DRE), que foca na última linha (lucro), ela evidencia o valor agregado pela empresa (uma espécie de PIB empresarial) e a sua distribuição.

E

EBIT

Earning Before Interest and Taxes (EBIT) é uma forma de apuração de lucro.

EBITDA

Earning Before Interest, Taxes, Depreciation and Amortization (EBITDA) é uma medida que pode ser útil na comparação de desempenho entre empresas de países diferentes.

EVA

Economic Value Added (EVA) é um conceito contábil que expressa o lucro econômico, obtido deduzindo-se a remuneração do capital próprio do lucro líquido contábil.

F

FCD

Fluxo de Caixa Descontado (FCD) é um dos principais métodos utilizados nas avaliações de investimentos (valuation) e baseia-se no método de cálculo do valor presente líquido.

Formas de tributação

Tradicionalmente, as formas de tributação utilizadas pelos governos se dividem em direta ou indireta.

Formas jurídicas de empresa

As formas jurídicas caracterizam a forma que uma pessoa jurídica se representa na sociedade.

G

GAO e GAF

Grau de Alavancagem Operacional (GAO) é um indicador utilizado para avaliar os efeitos provocados sobre o lucro operacional pelas variações ocorridas no montante das vendas ou faturamento. Grau de Alavancagem Financeira (GAF) é um indicador utilizado para avaliar a alavancagem dos ganhos de um empreendimento relacionados à participação de recursos de terceiros.





100 Conceitos de CONTABILIDADE

G**Giro do Ativo**

É um indicador utilizado para avaliar a eficiência do total de ativos em relação ao montante de faturamento de uma organização.

Goodwill

Denominação dada aos ativos intangíveis de uma empresa, como marcas e patentes, pesquisa e desenvolvimento de bens e serviços.

I**ICO2 da B3**

É um índice da Bolsa de Valores de São Paulo, formado por uma carteira teórica composta pelas empresas participantes do índice IBRX-50 que responderam voluntariamente ao questionário com informações sobre emissões de gases de efeito estufa.

IEVA

Índice de Especulação de Valor Agregado (IEVA) é um indicador de múltiplos desenvolvido por José Roberto Kassai, que identifica o nível de especulação existente no preço das ações de uma companhia em relação ao seu cálculo de valuation com base no valor presente dos lucros futuros.

IFRS

International Financial Reporting Standards (IFRS) são normas internacionais de contabilidade emitidas pelo International Accounting Standards Board (IASB), com sede em Londres.

IIRC

International Integrated Reporting Council (IIRC) é uma coalização global criada com o objetivo de desenvolver relatos corporativos que atendessem às necessidades e aos desafios do século XXI.

Impairment

É um termo contábil que se refere à deterioração ou perdas de valor recuperável de um ativo em relação ao seu valor contábil.

Índice LPA

International Integrated Reporting Council (IIRC) é uma coalização global criada com o objetivo de desenvolver relatos corporativos que atendessem às necessidades e aos desafios do século XXI.

Índice PL

É o tempo que se levaria para reaver o capital investido na compra de uma ação, e é calculado pela razão entre o preço de mercado da ação e o seu lucro por ação (LPA). Quanto menor, melhor.

Índice VPA

Valor Patrimonial da Ação (VPA) é a parcela do patrimônio líquido da empresa que cabe para cada ação emitida. É calculada pela razão entre o valor do patrimônio líquido e a quantidade de ações.

Inflação

É a distorção de preços ocasionada por um conjunto de fatores socioeconômicos e caracteriza-se pela alta generalizada dos preços e pela depreciação da moeda.

Intersecção de Fisher

É o ponto no qual a escolha entre os projetos é indiferente, lembrando que, para um investidor, um projeto será indiferente se todas as alternativas tiverem o mesmo Valor Presente Líquido (VPL).

ISE da B3

Índice de Sustentabilidade da Bolsa de São Paulo (B3) que representa uma carteira teórica que mede o retorno médio das empresas listadas na B3 com as melhores práticas de sustentabilidade, envolvendo o engajamento em quatro pilares: econômico, social, ambiental e governança corporativa.

K**Ke (equity capital)**

Refere-se à parcela do custo de capital da empresa, financiada com recursos dos acionistas, e pode ser obtida por meio da formulação do Capital Asset Pricing Model (CAPM).



100 Conceitos de CONTABILIDADE

K

Ki (debt capital)

Refere-se à parcela do custo de capital da empresa, financiada com recursos de terceiros, e pode ser calculada pela taxa média ponderada dos empréstimos e financiamentos bancários.

L

LAIR

Lucro Antes do Imposto de Renda (LAIR) é o lucro obtido por uma empresa antes de se calcular o imposto de renda devido.

LO

Lucro Operacional (LO) é o resultado oriundo da atividade principal da empresa.

LC

Liquidez Corrente (LC) é um índice de análises de balanços obtido pela razão entre o total dos Ativos Circulantes (AC) e os Passivos Circulantes (PC). Quanto maior, melhor.

LG

Liquidez Geral (LG) é um índice de análises de balanço obtido pela razão entre a somatória dos Ativos Circulantes (AC) e Ativos Realizáveis a Longo Prazo (RLP) e a somatória dos passivos circulantes (PC) e os Passivos Não Circulantes (PNC). Quanto maior, melhor.

LS

Liquidez Seca (LS) é um índice de análises de balanços estabelecido pela razão entre os ativos circulantes menos o montante dos estoques (AC - Estoques) e os Passivos Circulantes (PC).

M

Margem de lucro (M)

É um indicador de análises de balanço determinado pela razão entre o lucro líquido e o montante das receitas de vendas. Quanto maior, melhor.

Markup

Termo usado em Economia para indicar quanto do preço do produto está acima do seu custo de produção e distribuição.

Missão da empresa

É o detalhamento da razão de ser de uma empresa.

Modelo Dupont

É o ponto no qual a escolha entre os projetos é indiferente, lembrando que, para um investidor, um projeto será indiferente se todas as alternativas tiverem o mesmo Valor Presente Líquido (VPL).

MVA

Market Value Added (MVA) é um conceito contábil que expressa o excedente de valor de mercado de um empreendimento em relação ao montante de seus investimentos.

N

NOPLAT

É o conceito genuíno de Lucro Operacional (LO) que considera o resultado de um empreendimento sem o efeito das despesas financeiras e deduzido do imposto de renda proporcional.



100 Conceitos de CONTABILIDADE

P

Passivo Circulante

Representa o conjunto das dívidas da empresa no curto prazo, geralmente até um ano.

Patrimônio Líquido (PL)

É o capital próprio de uma empresa e representa os valores que os sócios ou acionistas possuem na organização em um determinado momento, incluindo o capital social e as reservas.

Payback

Refere-se a uma ferramenta de análises de investimentos que representa o tempo decorrido entre o investimento inicial e o momento no qual o lucro acumulado se iguala ao montante desse investimento.

PECLD

São provisões de perdas com inadimplência e devem ser reconhecidas no resultado do período.

Provisão para Imposto de Renda (PIR)

Por ocasião do encerramento do período de apuração do imposto, a pessoa jurídica tributada com base no regime do lucro real deverá constituir a provisão para pagamento do Imposto de Renda, inclusive sobre lucros diferidos desse mesmo período.

Q

Q de Tobin

Trata-se de um método que prevê a comparação entre o valor de mercado e o seu custo de reposição dos ativos.

R

Receita de Vendas

É o montante do faturamento ou das receitas brutas de vendas, e é evidenciado na primeira linha da demonstração do resultado do exercício.

Relato Integrado (RI)

É uma iniciativa global com o propósito de tornar-se um novo padrão de relatos corporativos em que as organizações deixarão de produzir comunicações volumosas, desconexas e estáticas e passarão a comunicar o seu processo de geração de valor como alicerce para um futuro sustentável.

Reserva Legal

É uma reserva de lucro constituída com base em 5% do lucro de cada exercício, e não deve exceder 20% do capital social realizado.

Reserva de Lucros

São reservas constituídas pela apropriação de lucros da companhia, como reserva legal, reservas estatutárias, reservas para contingências, reservas de incentivos fiscais etc.

Risco Setorial de Atividades Rurais

É uma escala de risco setorial dos principais produtos agrícolas e pecuários.

Risco Setorial de Empresas de Capital Fechado

É uma escala de risco setorial de empresas brasileiras.

Risco Setorial de Pequenas Empresas

É uma escala de risco setorial para análises de empresas de pequeno porte.





100 Conceitos de CONTABILIDADE

R

Risco Setorial dos Estados Brasileiros

É uma escala de risco setorial dos 26 estados e do Distrito Federal, que serve de referência para estudos de contabilidade e orçamento público.

RLP e ELP

RLP é um dos itens do grupo do Ativo Não Circulante e refere-se aos direitos recebíveis ou realizáveis após o término do exercício do ano seguinte. ELP é um subgrupo dos Passivos que corresponde ao endividamento da organização no longo prazo, ou seja, prazos superiores a um ano.

ROA

Return on Assets (ROA) é um índice aproximado da taxa de retorno de investimento de uma empresa, obtido pela razão entre o Lucro Líquido (LL) e o total do Ativo.

ROE

Return on Equity (ROE) é um índice que representa a taxa de retorno do acionista, obtido pela razão

ROI

Return on Investment (ROI) é um índice que representa a genuína taxa de retorno de investimento de uma empresa, obtida pela razão entre o lucro operacional e o montante de investimentos.

RROE

Residual Return on Equity (RROE) representa a taxa de retorno do acionista (ROE) deduzido do seu custo

RROI

Residual Return on Investment (RROI) representa a taxa residual dos investimentos operacionais da

T

Técnica de Design Thinking

É uma abordagem para solucionar problemas com base em inovação e pensamento criativo.

Técnica de Analogias Históricas

É uma técnica de projeção e construção de cenários, baseada na identificação de fatos históricos similares ao objeto em estudo.

Técnica de Dramatização de Cenários

É uma técnica de projeção e construção de cenários, baseada na criação de narrativas históricas para fomentar a discussão de mais pontos fortes e reduzir os pontos fracos.

Técnica de Investigação Apreciativa

É uma técnica que se baseia na afirmação de que as pessoas estão mais abertas a mudanças e propícias a maior criatividade quando são questionadas sobre fatos positivos.

Técnica de Monte Carlo

É um método estatístico que se baseia em uma grande quantidade de amostragens aleatórias, ou simulações, para chegar em resultados mais reais.

Técnica de Painel de Especialistas

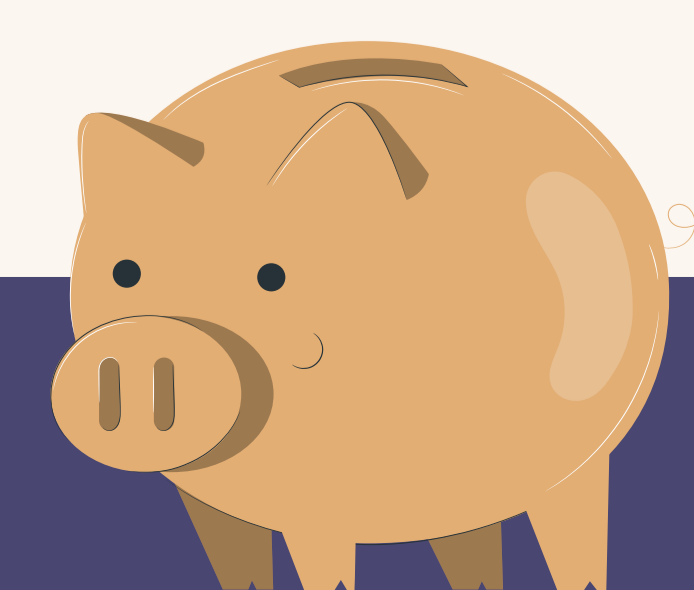
É uma técnica baseada no consenso das opiniões de especialistas.

Técnica de Pesquisa de Mercado

É uma técnica baseada em pesquisas de opiniões públicas.

Técnica Delphi

É uma técnica baseada no consenso de especialistas anônimos. Comparada à técnica painel de especialistas, esta técnica é mais demorada, mas pode obter resultados sem o viés pessoal.



100 Conceitos de CONTABILIDADE

T

Teoria da Manutenção do Capital Financeiro

De acordo com esse conceito, o lucro de uma organização é considerado auferido somente se o montante financeiro (ou dinheiro) dos ativos líquidos no fim do período exceder o seu montante financeiro no início do período.

Teoria da Manutenção do Capital Físico

De acordo com o conceito de manutenção do capital físico, o lucro de uma organização é considerado auferido somente se a capacidade física produtiva no fim do período exceder a sua capacidade física no

Termômetro de Insolvência de Kanitz

É um modelo de análises de insolvência de empresas em que é possível prever a falência de uma empresa.

TIR

Taxa Interna de Retorno (TIR) é a taxa de retorno de um projeto e indica a viabilidade quando esta taxa é

TIRM

Taxa Interna de Retorno Modificada (TIRM) é a versão modificada da tradicional Taxa Interna de Retorno (TIR), que considera a reinversão dos fluxos de caixa intermediários e positivos a taxas condizentes de reinvestimentos.

V

Valuation

Refere-se ao processo de avaliação do valor de mercado de uma empresa ou de um determinado investimento.

VPL

Valor Presente Líquido (VPL) é um método de avaliação de investimentos determinado pelo valor presente dos fluxos de caixa futuros, descontados a uma taxa de juros apropriada, menos o custo do investimento inicial. Para indicar a viabilidade de um projeto, o VPL tem que ser maior ou igual a zero.

VPLM

Valor Presente Líquido Modificado (VPLM) é uma versão modificada do tradicional Valor Presente Líquido (VPL), que considera a reinversão dos fluxos de caixas intermediários e positivos a taxas condizentes de mercado.

W

WACC

Refere-se à taxa mínima de atratividade ou taxa mínima aceitável para se considerar um determinado investimento como viável economicamente.

